

20年度の立教経営1day Passportは、オンラインで実施!!
一足先に大学のリアルなオンライン授業を体験してみよう!!

2021

1/9(土)

立教経営1day Passportとは？

- ・「立教経営についてわかる！体験できる1日」をコンセプトに、学部紹介や授業体験を行うプログラム。
- ・20年度は立教経営BLPで行っているオンライン授業を体験することができます。

イベントの詳細や昨年の様子は
ウェブサイトをチェック

立教 1day

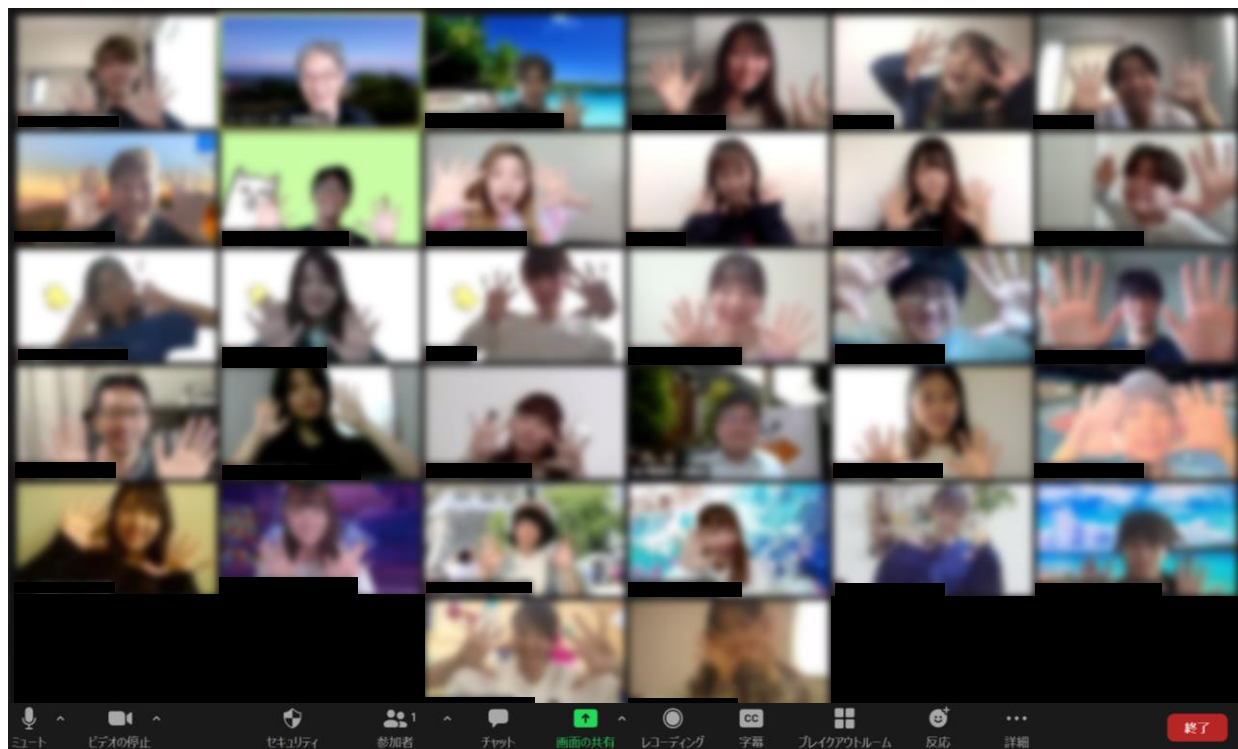
検索

まずは公式LINEを友達に追加！



申込方法の詳細は裏面をチェック！

立教大学経営学部一同お待ちしております！



※立教経営BLP BL1運営チーム一同

実施概要

- 日 程：2021年1月9日(土) 14:00～17:30
- 対 象：高校1～3年生、高校既卒者(受験生)
- 定 員：500名(申込先着順)
- 申 込：詳しくは裏面をご覧ください
- 実施方法：オンライン (Zoom)
- 参加費用：無料
- 主 催：立教大学経営学部

参加要件

- ① 参加するには事前接続会へ参加していただく必要があります(詳細は次ページ参照)
- ② Zoomアカウントはご自身で手配していただく必要があります(※無料アカウントで構いません)
- ③ PCあるいはタブレットでのみご参加いただけます。
※スマートフォンでは参加できません

Step
1

LINEアカウントを友達に追加！

アカウント名：立教経営1day Passport
アカウントID：@212jbsme



Step
2

送られてきたフォームから申込!

LINEを追加するとフォームURLがLINEのトーク上で届きます。フォームに回答すると申し込み完了です！

申し込み完了！

Step
3

事前接続会へ参加!!

「Zoomを使ったことが無い。。。」「オンラインの授業に参加したことが無い。。。」
そんな皆さんのために、事前接続会を開催します。これに参加すれば当日の準備は万全！

日程：

※いずれか1回にご参加ください。

- ①11/28(土) 10:00~
- ②11/28(土) 14:00~
- ③12/6(日) 10:00~
- ④12/6(日) 14:00~
- ⑤12/12(土) 10:00~
- ⑥12/12(土) 14:00~

当日の流れ：

- ・自己紹介
- ・アイスブレイク
- ・Zoom使用方法/ウェブツール使用方法紹介
- ・質問タイム

5名程度のグループで、
ワイワイやります！

1day Passport

当日

Zoomを使ってオンラインでの体験授業へ！

ガイダンス

14:00~15:00



体験授業の前に、アイスブレイクを交えつつ、立教経営について紹介するガイダンスを行います。また、授業体験の準備としてリーダーシップに関するレクチャーや目標設定を行います。

授業体験

15:10~16:40



「授業体験」はグループに分かれて行います。大学1年生が「論理思考とリーダーシップ」について、楽しいミニゲーム等を交えながら、分かりやすく説明します。大学生とあれこれおしゃべりするチャンス！

振り返りワーク

16:40~17:30



授業体験を終えたら、1日を締めくくる振り返りワークを行います。大学生のどんなリーダーシップ行動を発見できたのか、自分にはどんな行動ができそうかをグループで共有します。

※写真は昨年度以前のもので、20年度はオンラインでの実施となります。

お問い合わせ先

立教大学経営学部BLP事務局内
1day Passport運営チーム

※いずれも1day Passportの問い合わせ専用となります。
個別のご質問は公式LINEでも受け付けています。

メールでのお問い合わせはこちら

1day-passport@rikkyo.ac.jp

お問い合わせフォーム

